

# Panasonic

AQUAREA BI-BLOC HIGH PERFORMANCE WARMTEPOMP

Panasonic



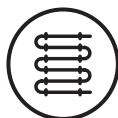
## AQUAREA BI-BLOC HIGH PERFORMANCE WARMTEPOMP

Een uitermate efficiënt systeem, speciaal ontworpen voor nieuwe installaties en woningen met een laag energieverbruik



60<sup>th</sup> Anniversary

heating & cooling solutions



AQUAREA

# MAXIMAAL COMFORT, EFFICIËNT EN LAGE ENERGIEKOSTEN

## Vier redenen waarom de Aquarea de ideale oplossing is voor thuis

### 1 Meerdere modellen, toepasbaar in iedere woning

De lucht-waterwarmtepomp Aquarea is ontworpen en wordt geassembleerd door Panasonic. Het is een innovatief en energiezuinig systeem dat optimaal wooncomfort biedt, zelfs bij extreem lage buitentemperaturen. Het produceert warmte voor radiatoren, vloerverwarming, ventilatorconvectoren en warm tapwater. Er zijn systemen beschikbaar van 3 tot 16kW, zodat er altijd een passende oplossing is voor uw thuissituatie.

### 2 Tot wel 80% energiebesparing

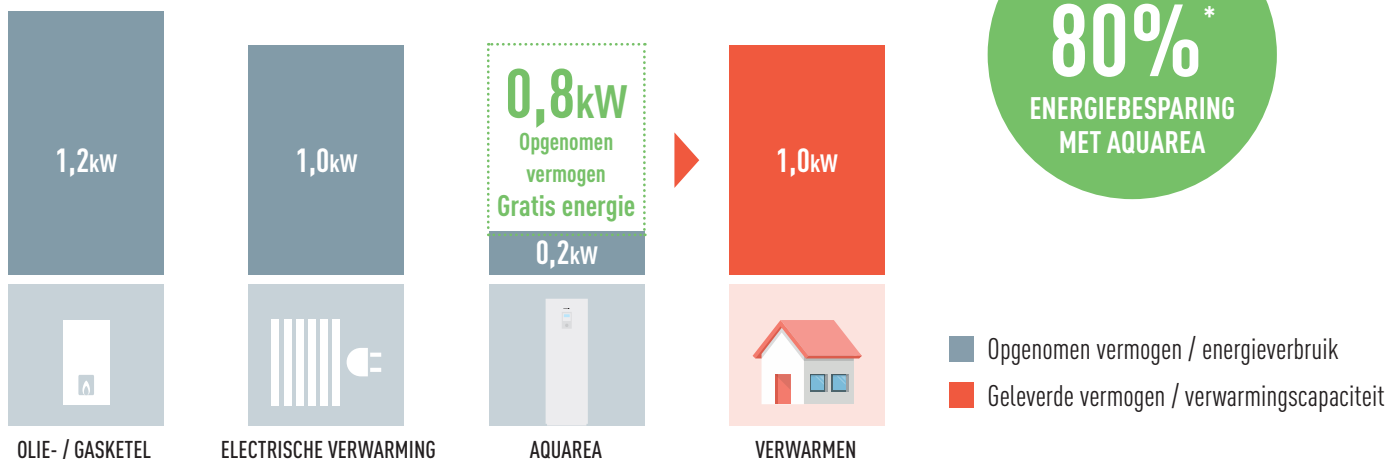
Een Aquarea-luchtwarmtepomp laat verse lucht circuleren over een condensor die is gevuld met koudemiddel. De opgevangen warmte wordt vervolgens automatisch overgebracht naar water, dat dan klaar is voor gebruik in uw verwarmingssysteem en voor het leveren van warm tapwater.

De nieuwste technologie van Panasonic biedt u een duurzaam alternatief voor traditionele verwarmingssystemen. Tot 80% van de energie die nodig is wordt aan de buitenlucht onttrokken, ook bij extreem lage temperaturen.

Aquarea voorziet in zowel warm tapwater voor dagelijks gebruik als het verwarmen van radiatoren en vloerverwarming.



### Vergelijk energieverbruik

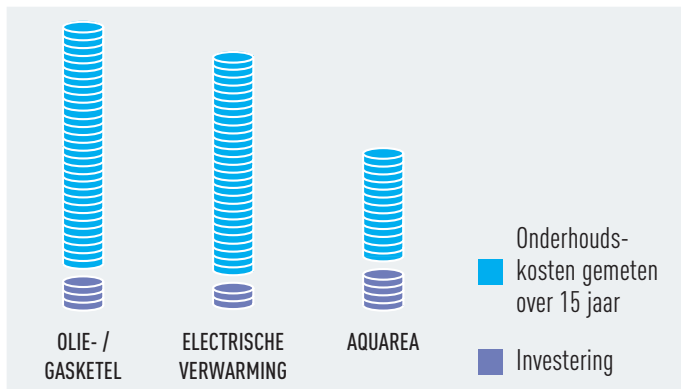


\*Tot wel 80% van de verwarming, die de warmtepomp produceert, is gratis omdat die uit de buitenlucht wordt gehaald.  
Meetomstandigheden: verwarming: luchttemperatuur binnen: 20 °C droge bol / luchttemperatuur buiten: 7 °C droge bol / 6 °C natte bol. Omstandigheden: temperatuur toevoerwater: 30 °C, temperatuur afvoerwater: 35 °C

Een nieuw, innovatief systeem met laag energieverbruik. De Aquarea range van Panasonic levert grote besparingen op dankzij een geweldige efficiëntie tot zelfs  $-20^{\circ}\text{C}$ .

### 3 Helpt geld te besparen

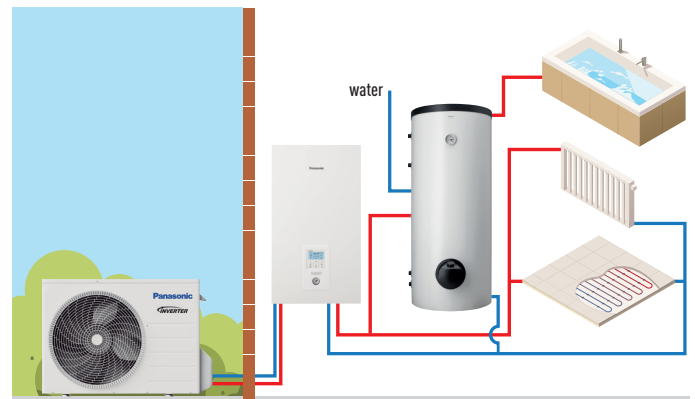
Een kostenbesparing op energie van maar liefst €1100 per jaar is mogelijk in vergelijking tot elektrische verwarming. De eerste investering ligt weliswaar hoger dan bij huidige verwarmingsmethodes, de onderhoudskosten zijn echter vele malen lager, waardoor de investering snel is terugverdiend. Zeker in vergelijking tot oliegestookte ketels en elektrische verwarming.



Panasonic biedt een breed assortiment aan tanks om zo aan elke specifieke behoefte te voldoen met hoge kwaliteitseisen en biedt een nieuwe line-up aan van Aquarea Air voor super laagtemperatuur radiatoren voor warmtepomp toepassingen.

### 4 Aquarea High Performance

Aquarea High Performance verwarmt radiatoren en vloerverwarming tot een temperatuur van  $55^{\circ}\text{C}$ , ook als het buiten  $-20^{\circ}\text{C}$  is. Het is te gebruiken als een stand alone systeem of in combinatie met bestaande gas- of oliegestookte systemen.



## Aquarea High Performance: energiebesparing

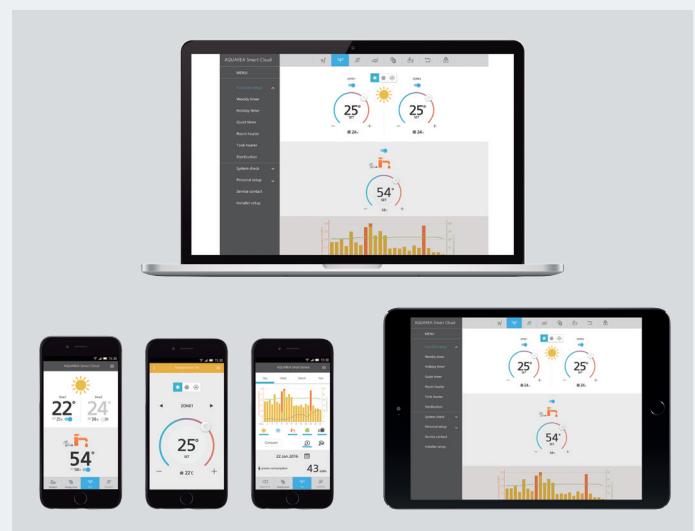
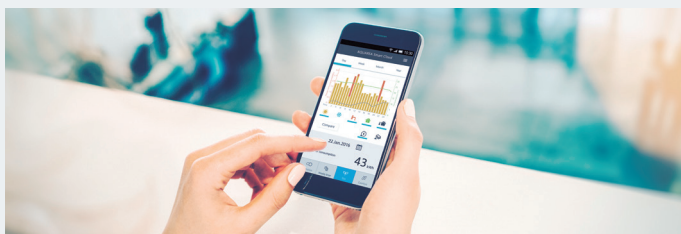
Aquarea High Performance is uitermate efficiënt in het verwarmen van uw woning en het leveren van warm tapwater. Makkelijk in het gebruik dankzij een in te bouwen waterfilter, de water flow sensor en een voorbereiding voor een Smart Cloud afstandsbediening. De units zijn operationeel tot een temperatuur van  $-23^{\circ}\text{C}$ .



## Aquarea Smart Cloud

Met uw smartphone en de Aquarea Smart Cloud bedient u simpel het gehele systeem

De Aquarea Smart Cloud is veel meer dan een eenvoudige thermostaat waarmee u een verwarmingsapparaat in- of uitschakelt. Het is een krachtige en intuïtieve service om het volledige scala aan verwarmings- en warmwaterfuncties op afstand te bedienen, inclusief de bewaking van het energieverbruik.



# Aquarea H Generatie High Performance T-CAP

Bi-bloc enkel fase / 3 fase

Verwarmen en koelen - SDC



WH-UD03HE5-1  
WH-UD05HE5-1



WH-UD07HE5-1  
WH-UD09HE5-1



WH-UD09HE8  
WH-UD12HE8  
WH-UD16HE8

| Aquarea H Generatie High Performance T-Cap Kit        |                      | Enkel fase (voeding via binneneenheid) |                       |                       |                       | 3 fase (voeding via binneneenheid) |                     |                     |
|-------------------------------------------------------|----------------------|----------------------------------------|-----------------------|-----------------------|-----------------------|------------------------------------|---------------------|---------------------|
|                                                       |                      | KIT-WC03H3E5                           | KIT-WC05H3E5          | KIT-WC07H3E5          | KIT-WC09H3E5          | KIT-WC09H3E8                       | KIT-WC12H9E8        | KIT-WC16H9E8        |
| Verwarmingcap. bij +7 °C (bij aanvoertemp. van 35 °C) | kW                   | 3,20                                   | 5,00                  | 7,00                  | 9,00                  | 9,00                               | 12,00               | 16,00               |
| COP bij +7 °C (bij aanvoertemp. van 35 °C)            | W/W                  | 5,00                                   | 4,63                  | 4,46                  | 4,13                  | 4,84                               | 4,74                | 4,28                |
| Verwarmingcap. bij +2°C (bij aanvoertemp. van 35 °C)  | kW                   | 3,20                                   | 4,20                  | 6,55                  | 6,70                  | 9,00                               | 11,40               | 13,00               |
| COP bij +2 °C (bij aanvoertemp. van 35 °C)            | W/W                  | 3,56                                   | 3,11                  | 3,34                  | 3,13                  | 3,59                               | 3,44                | 3,28                |
| Verwarmingcap. bij -7°C (bij aanvoertemp. van 35 °C)  | kW                   | 3,20                                   | 4,20                  | 5,15                  | 5,90                  | 9,00                               | 10,00               | 11,40               |
| COP bij -7 °C (bij aanvoer temp. van 35 °C)           | W/W                  | 2,69                                   | 2,59                  | 2,68                  | 2,52                  | 2,85                               | 2,73                | 2,57                |
| Koelcapaciteit bij 35°C (koudwater van 7/12°C)        | kW                   | 3,20                                   | 4,50                  | 6,00                  | 7,00                  | 7,00                               | 10,00               | 12,20               |
| EER bij 35°C (koudwater van 7/12°C)                   | W/W                  | 3,08                                   | 2,69                  | 2,63                  | 2,43                  | 3,17                               | 2,81                | 2,56                |
| Energie label bij 35°C / bij 55°C                     |                      | A++* / A++                             | A++* / A++            | A++* / A++            | A++* / A++            | A++ / A++                          | A++ / A++           | A++ / A++           |
| Systeem label bij 35°C / bij 55°C                     |                      | A+++ / A++                             | A+++ / A++            | A+++ / A++            | A+++ / A++            | A++ / A++                          | A++ / A++           | A++ / A++           |
| <b>Binneneenheid</b>                                  |                      | <b>WH-SDC03H3E5-1</b>                  | <b>WH-SDC05H3E5-1</b> | <b>WH-SDC07H3E5-1</b> | <b>WH-SDC09H3E5-1</b> | <b>WH-SDC09H3E8</b>                | <b>WH-SDC12H9E8</b> | <b>WH-SDC16H9E8</b> |
| Geluidsdruk niveau                                    | Verwarmen / Koelen   | dB(A) 28 / 28                          |                       | 30 / 30               |                       | 33 / 33                            |                     | 33 / 33             |
| Afmetingen                                            | H x B x D            | mm 892 x 500 x 340                     |                       | 892 x 500 x 340       |                       | 892 x 500 x 340                    |                     | 892 x 500 x 340     |
| Gewicht                                               |                      | kg 44                                  |                       | 44                    |                       | 44                                 |                     | 45                  |
| Water flow (ΔT=5 K. 35°C)                             |                      | l/min 9,2                              |                       | 14,3                  |                       | 20,1                               |                     | 25,8                |
| Capaciteit back-up warmer                             |                      | kW 3                                   |                       | 3                     |                       | 3                                  |                     | 9                   |
| <b>Buiteneenheid</b>                                  |                      | <b>WH-UD03HE5-1</b>                    | <b>WH-UD05HE5-1</b>   | <b>WH-UD07HE5-1</b>   | <b>WH-UD09HE5-1</b>   | <b>WH-UD09HE8</b>                  | <b>WH-UD12HE8</b>   | <b>WH-UD16HE8</b>   |
| Geluidsdruk niveau                                    | Verwarmen / Koelen   | dB(A) 47 / 47                          |                       | 50 / 48               |                       | 51 / 49                            |                     | 55 / 54             |
| Afmetingen / gewicht                                  | H x B x D            | mm 622 x 824 x 298                     |                       | 795 x 900 x 320       |                       | 1.340 x 900 x 320                  |                     | 1.340 x 900 x 320   |
| Gewicht                                               |                      | kg 39                                  |                       | 66                    |                       | 107                                |                     | 107                 |
| Koelmiddel (R410A)                                    |                      | kg 1,20                                |                       | 1,45                  |                       | 1,45                               |                     | 2,55                |
|                                                       | TCO <sub>2</sub> Eq. | 2,506                                  |                       | 3,028                 |                       | 3,028                              |                     | 5,324               |
| Aanvoertemperatuur                                    | Verwarmen / Koelen   | °C 20 ~ 55 / 5 ~ 20                    |                       | 20 ~ 55 / 5 ~ 20      |                       | 20 ~ 55 / 5 ~ 20                   |                     | 20 ~ 55 / 5 ~ 20    |

|          |          |           |                    |          |     |                 |              |             |             |                   |           |                  |                  |                |                              |
|----------|----------|-----------|--------------------|----------|-----|-----------------|--------------|-------------|-------------|-------------------|-----------|------------------|------------------|----------------|------------------------------|
| ErP 55°C | ErP 35°C | INVERTER+ | A CLASS WATER PUMP | 5,00 COP | DHW | WARMTEPOMPMODUS | WATER FILTER | CHECK VALVE | FLOW SENSOR | BOILER CONNECTION | SOLAR KIT | ADVANCED CONTROL | INTERNET CONTROL | CONNECTIVITEIT | 5 JAAR GARANTIE (compressor) |
|----------|----------|-----------|--------------------|----------|-----|-----------------|--------------|-------------|-------------|-------------------|-----------|------------------|------------------|----------------|------------------------------|

**A++ label conform de ErP richtlijnen bij een gemiddelde watertemperatuur.**

**A++ label conform de ErP richtlijnen bij een lage watertemperatuur.**

Het A Inverter+ systeem zorgt voor energiebesparingen tot 30% in vergelijking tot niet Inverter modellen.

Aquarea is voorzien van een ingebouwde A-klasse waterpomp. De H generatie beschikt over automatische sneheidsregeling. De F- en G generatie hebben 7 standen.

Aquarea HOGHE PRESTATIES voor energiezuinige huizen. Van 3 tot 16 kW. Voor huizen met lage temperatuurradiatoren of vloerverwarming.

DHW. Met Aquarea kan kraanwater goedkoop worden verwarmd met de optionele warmwater cilinder.

De warmtepomp verwarmt zelfs bij buitentemperaturen tot -20 °C.

Het CV-waterfilter is eenvoudig te reinigen.

Het systeem is voorzien van afsluitkranen t.b.v. het filter.

De warmtepomp verwarmt zelfs bij buitentemperaturen tot -20 °C.

De waterflow sensor is standaard.

Renovatie. De Aquarea warmtepompen kunnen worden aangesloten op een bestaande of nieuwe boiler voor optimaal comfort. Zelfs met lage buitentemperaturen.

Solar Kit. Voor nog meer efficiëntie. De Aquarea warmtepompen kunnen met een optionele kit worden aangesloten op zonnepanelen.

Geavanceerde bediening via touch screen. Eenvoudig en gemakkelijk af te lezen voor zowel installateur als eindgebruiker. Standaard bij de H generatie.

Internet Control is een nieuwe generatie bedieningen waarmee op gebruiksvriendelijke wijze de airconditioning of warmtepomp overal op de PC via internet bediend kan worden met een smartphone of tablet (zowel iOS als Android).

De communicatiepoort is in de binneneenheid geïntegreerd. Hierdoor is het management-systeem voor de Panasonic warmtepomp, thuis- of in kantoren, eenvoudig op afstand bedienbaar.

Panasonic geeft 2-3 jaar garantie op onderdelen. Vraag naar de voorwaarden.



Ontdek de producten van Panasonic op onze websites

[www.aircon.panasonic.nl](http://www.aircon.panasonic.nl)

[www.panasonicproclub.com](http://www.panasonicproclub.com)

Panasonic Nederland

Europalaan 28E, 5232 BC 's-Hertogenbosch

Telefoon: +31 (0)73 6402 538

Panasonic is een handelsmerk van Panasonic Corporation

heating & cooling solutions

In verband met de voortschrijdende innovatie van onze producten gelden de specificaties in deze catalogus onder voorbehoud van typografische fouten en het recht van de fabrikant om kleine wijzigingen aan te brengen zonder voorafgaande kennisgeving ter verbetering van het product. Volledige of gedeeltelijke reproductie van deze catalogus is zonder uitdrukkelijke toestemming van Panasonic Nederland niet toegestaan.